

## SYSTEM INTERMO

System podtynkowy INTERMO, mocowany we wnęce muru nad otworem okiennym, jest nowoczesnym rozwiązaniem w nowo wznoszonych budynkach, jak również w istniejących obiektach, słowem dla tych wszystkich którym energooszczędność nie jest obojętna.

Nowy system, wyróżnia sposób montażu, gdzie rolety montowane są przed oknem dzięki czemu unikamy wszystkich możliwych pustych przestrzeni nad oknem.

Elementy podtynkowe rolety INTERMO nie ingerują w konstrukcję okna, drzwi i nadproża toteż nie naruszają szczelności budynku.

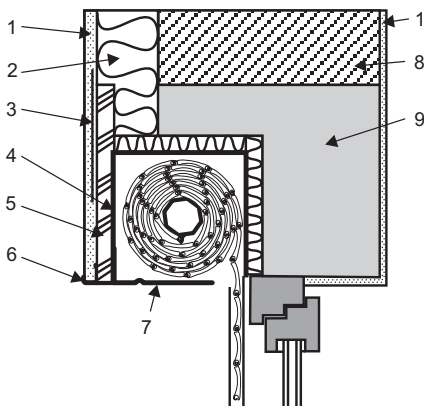
Skrzynka rolety po otynkowaniu jest niewidoczna, a kłapa rewizyjna, szyna tynkowa i prowadnice mogą być dopasowane kolorystycznie do barwy okien, przy czym prowadnice w dodatku można częściowo zabudować.

### ZALETY INTERMO:

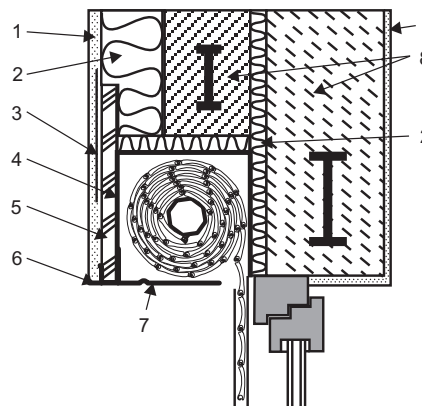
1. zapewnia bardzo dobrą izolację termiczną, nie ingeruje w konstrukcję okna, drzwi i nadproża dzięki czemu nie narusza ich właściwości izolacyjnych;
2. zapewnia bardzo dobrą izolację akustyczną, ściana zewnętrzna działa jako bariera akustyczna;
3. zapewnia dyskretne wkomponowanie skrzynki, i częściowo prowadnic, w fasadę budynku, a pozostałym elementom umożliwia dopasowanie kolorystyczne do barwy stolarki okiennej;
4. pozwala uniknąć skraplania pary na kłapie rewizyjnej, co czasami zdarza się w skrzynkach nadprożowych
5. umieszczona w skrzynce kłapa rewizyjna, znajduje się na zewnątrz budynku co pozwala na czyste i proste działania serwisu w razie awarii, bez ingerencji w prywatność mieszkańców.
6. system daje się stosować nie tylko w nowo wznoszonych budynkach ale również w istniejących obiektach, w trakcie montażu lub przy wymianie okien.

## SPOSOBY MONTAŻU SKRZYNKI ROLETY SYSTEMU INTERMO

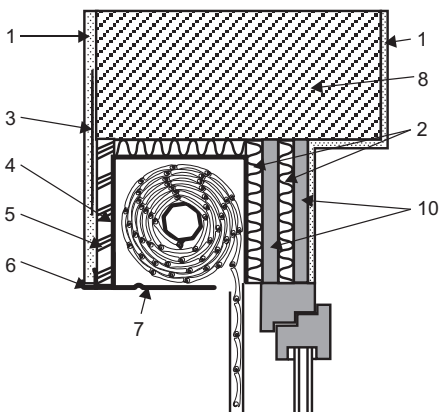
**\*Skrzynka rolety wbudowana w trakcie wznoszenia ściany**



**\*Skrzynka rolety wbudowana w wymianie nadproże istniejącej ściany**



**\*Skrzynka rolety wbudowana pod istniejące nadproże**



- 1 - tynk
- 2 - ocieplenie
- 3 - siatka tynkarska
- 4 - skrzynka aluminiowa (góra)
- 5 - płyta z wełny drzewnej
- 6 - listwa tynkowa skrzynki
- 7 - kłapa rewizyjna
- 8 - konstrukcja nadproża
- 9 - beton komórkowy
- 10 - wypełnienie okienne

\* wymaga uzgodnienia z architektem